

## DEOS Downlight IDV-225/277 K-H

Vierkant inbouw verlichtingsarmatuur van het type 'downlighter' voor compact fluorescentielampen.

Het toestel is opgebouwd uit een aluminium frame met 2 regelbare 'self-locking' klemmen en een aluminium spiegelreflector.

Type K : 4-cellige 'darklight'-reflector.

Type H : open reflector

Beschermingsgraad: IP 20.

Keuze uit verschillende voorzetglazen IP43/44 ( zie katalogus )

Frame in kleuren alu - wit - zwart

Ballast: 'low-loss', elektronisch of dimbaar in kunststof behuizing

Lampen: 1X13W PL-C G24d 2x13W PL-C G24d  
1X18W PL-C G24d 2x18W PL-C G24d  
1X26W PL-C G24d 2x26W PL-C G24d  
1X32W TC GX24q 2X32W TC GX24q  
\*1X42W TC GX24q \*2X42W TC GX24q  
\* enkel type 277

Afmetingen: TYPE 225—225x225x125 (mm) - inbouw 210  
TYPE 277—270x270x160 (mm) - inbouw 255

Conform EG-richtlijnen 89/336/CEE en 73/23/CEE en voldoet aan de normen EN 60598-1/CEI 34-21. PVC geïsoleerde bedrading HT 105°C—IEC 227-3.

Appareil d'éclairage carré à encastrer du type 'downlight' pour lampes fluorescentes compactes.

L'appareil est constitué d'un cadre en aluminium avec 2 pattes auto-serrantes et un réflecteur en aluminium.

TYPE K : réflecteur à 4 cellules 'darklight'.

TYPE H : réflecteur ouvert

Étanchéité: IP 20

Choix de différents verres décoratifs IP43/44 ( voir catalogue )

Cadre en couleur alu - blanc - noir

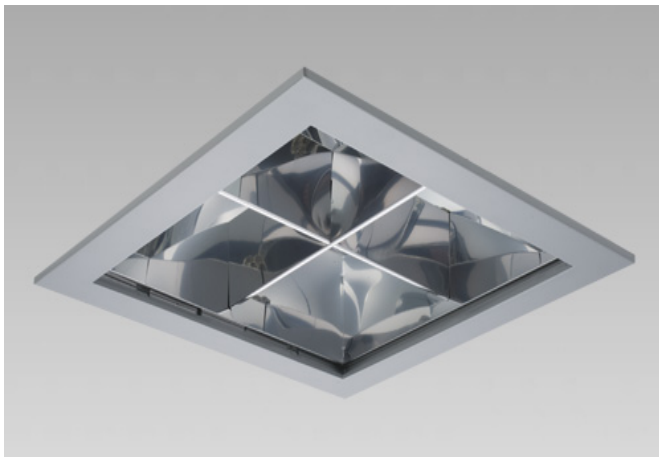
Ballaste: 'low-loss', électronique ou dimmable dans un boîtier en matière synthétique.

Lampes: 1X13W PL-C G24d 2x13W PL-C G24d  
1X18W PL-C G24d 2x18W PL-C G24d  
1X26W PL-C G24d 2x26W PL-C G24d  
1X32W TC GX24q 2X32W TC GX24q  
\*1X42W TC GX24q \*2X42W TC GX24q  
\* Uniquement type 277

Dimensions: TYPE 225—225x225x125 (mm) - inbouw 210  
TYPE 277—270x270x160 (mm) - inbouw 255

Conforme directives CE 89/336/CEE et 73/23/CEE et satisfait les normes EN 60598-1/CEI 34-21. Câblage en PVC: isolation HT 105°C—IEC 227-3.

IDV 225K 2X26W



IDV 277H 2X26W

