

SEC Lighting • ROTALUX P - V PRISMA

Zeer krachtig noodverlichtingstoestel gefabriceerd overeenkomstig de norm EN 60598-2-22 voor plafondmontage op- of inbouw.

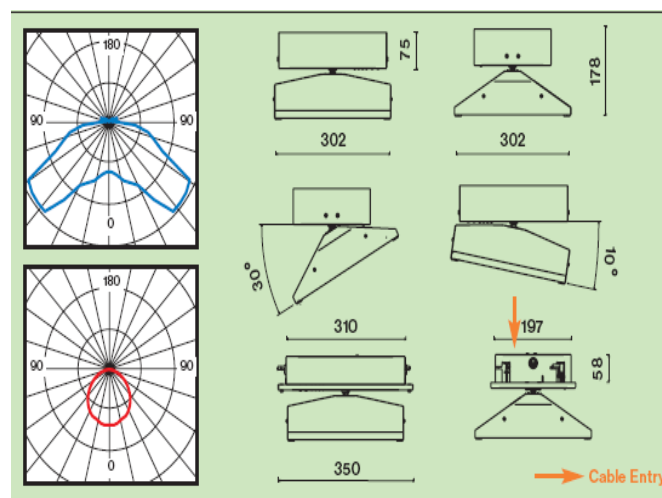
Uitvoering niet permanent (P-V) of via "central test" (C)
Ontwerp: staalplaat basis + orienteerbaar huis met polycarbonaat (PMMA) lichtverspreider.
Lichtrendement van 100%
Zichtbaarheidsafstand : 27 m.
De toestellen zijn uitgerust met NiMH-batterijen Gangreserve 1 uur
Drie kleuren LED's geven de status aan van de batterij , rode leds voor de laadspanning. Een test knop is standaard.
IP 40 - Klasse 1

Opties: • Alternatieve kleur : RAL 9006
• keuze uit verschillende pictogrammen A-J
• Central Power Suply mogelijk

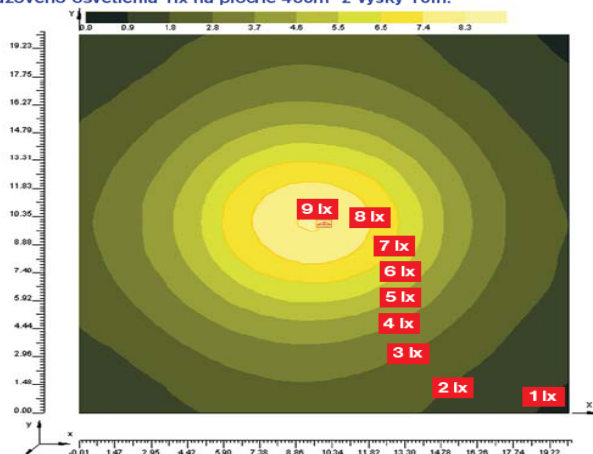
Armature de secours plafonnier apparente ou encastrée très puissante fabriquée suivant la norme EN 60598-2-22

Exécution non-permanente (P-V) ou via "central test" (C)
Concept: base en acier + corps orientable avec diffuseur en polycarbonate (PMMA) .
Rendement de 100%
Distance de vue : 27 m.
Equipée de batteries NiMH avec une autonomie de 1 heure
LED's à trois couleurs pour l'état de charge de la batterie , deux Leds rouge témoin de charge. Bouton test standard
IP 40 - Classe 1

Options • Autres couleurs sur demande : RAL 9006
• différents pictogrammes A-J
• Central Power Supply possible



ROTALUX 36W.1 covers 400m² with 1lx from 10m.
ROTALUX 36W.1 zabezpečí min. hladinu
núdzového osvetlenia 1lx na ploche 400m² z výšky 10m.



W	Type / Typ	Version	Light Source / žiarivka	% Emergency Factor	Battery / Akumulátor	Duration / autonómia	Order Code / obj.kód	Weight
36	ROTALUX-P 36W.1	NM	36W /2G10 /2800 lm	100%	NI-MH 19,2V/4,0Ah	1h	165-B-00	8,0 kg
36	ROTALUX-V 36W.1	NM	36W /2G10 /2800 lm	100%	NI-MH 19,2V/4,0Ah	1h	165-B-01	8,0 kg
36	C.ROTALUX-P 36W/24V DC	C	36W /2G10 /2800 lm	100%	24V DC	-	165-B-04	5,5 kg
36	C.ROTALUX-P 36W/230V	C	36W /2G10 /2800 lm	100%	230V AC/DC	-	165-B-02	5,5 kg
36	C.ROTALUX-V 36W/24V DC	C	36W /2G10 /2800 lm	100%	24V DC	-	165-B-05	5,5 kg
36	C.ROTALUX-V 36W/230V	C	36W /2G10 /2800 lm	100%	230V AC/DC	-	165-B-03	5,5 kg

